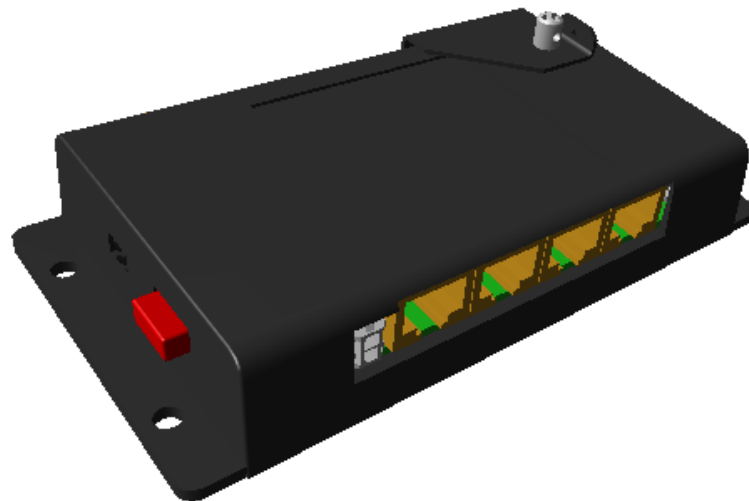


TERMINAL TITÁN

CONTROL DE ESTADO AUTOMÁTICO

+

ALARMA PARA **SPARTAN**

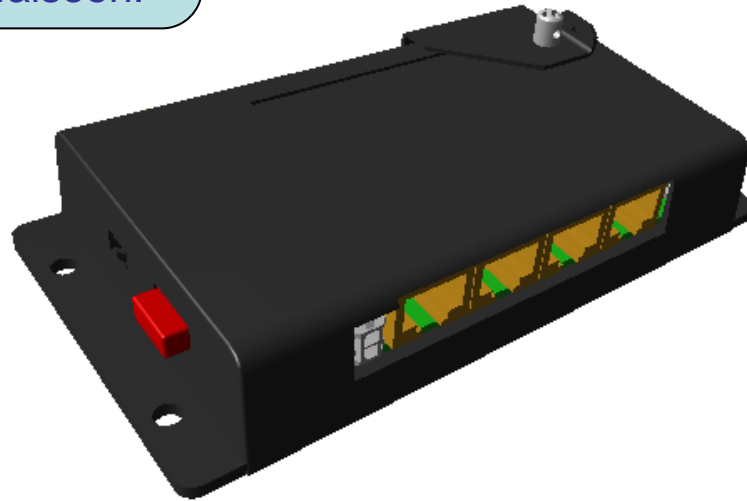


TERMINAL TITÁN

Puerto de GPS externo (opción): mejora la ubicación evitando el uso de programas que la falseen.

LIBRE/OCUPADO AUTOMÁTICO: sin necesidad de hacer el cambio manual, el sistema siempre refleja el estado real del taxímetro.

Fusible incluido: protege la electrónica del vehículo.

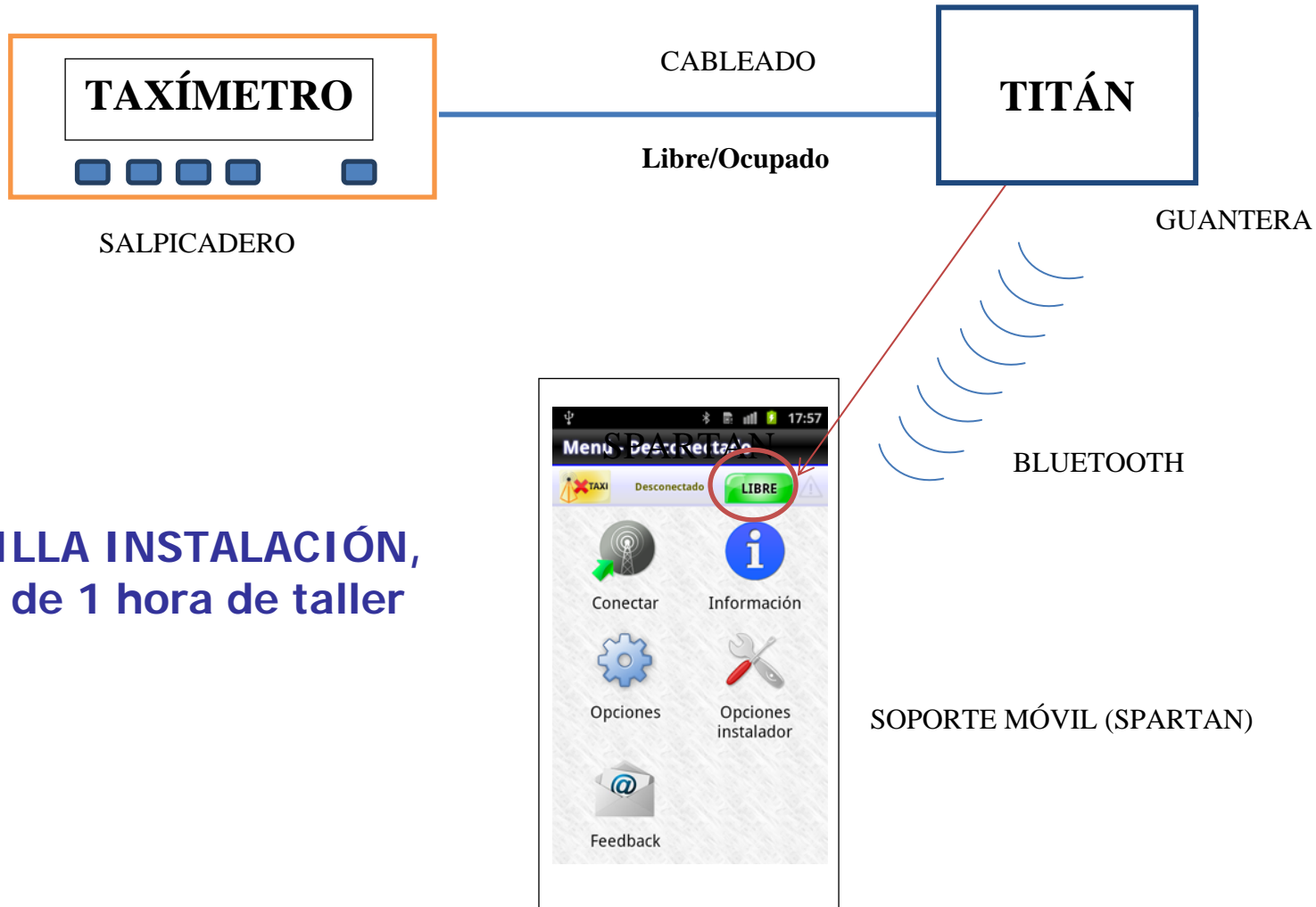


Botón de On/Off: alarga la vida del equipo y la batería del coche.

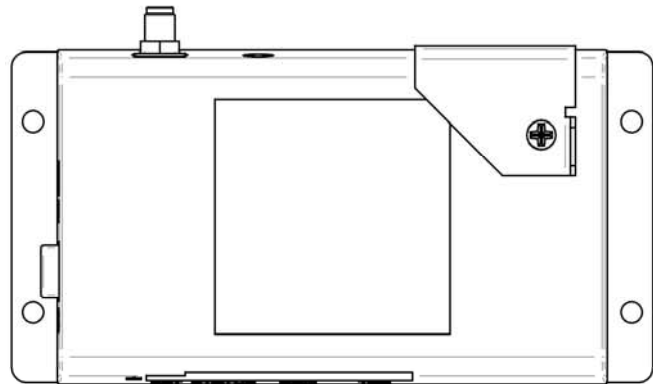
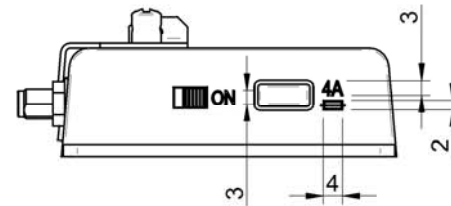
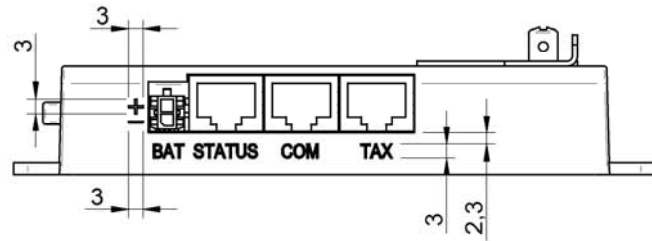
Pulsador de ALARMA: máxima seguridad, con seguimiento en TAXIMAP y llamada automática de emergencia a central (programable).

Conexión de DATOS de carrera: en determinados modelos de taxímetro, también se pueden recibir los datos de carrera automático. Esto es importante en flotas muy grandes con muchos clientes abonados.

TERMINAL TITÁN: ESQUEMA DE INSTALACIÓN



TERMINAL TITÁN: DISEÑO



ESCALA:
1:1



TERMINAL TITÁN: FABRICACIÓN

- El terminal TITAN está diseñado y fabricado al 100% en España, concretamente en Torrejón e Ardoz.
- Tanto el diseño electrónico como el software de control está realizado por ingenieros españoles.
- El terminal dispone de todas las certificaciones y garantías, habiéndose fabricado según normativa medioambiental RoHS (soldaduras sin plomo).

