

## Diferentes formas de visualización:

Traffic Mapa Satélite

### TaxiMap

**Elegir flota**  
Taxidriver - Tenerife

**Búsqueda de Taxis por Licencia**  
Buscar

**Filtrado de Taxis**  
Muestra / Oculta taxis según su estado

- Libre 17
- Reservado 1
- Ocupado 2
- En Estado de Alarma
- En Pago
- Fuera de Servicio 1
- Desconectado
- Desconocido

Marcar Todos Marcar Ninguno

Sesión iniciada como **jruiz@spartan-sys.com**  
Desconectar

Spartan Systems © 2013

Traffic Mapa Satélite

### TaxiMap

**Elegir flota**  
Taxidriver - Tenerife

**Búsqueda de Taxis por Licencia**  
Buscar

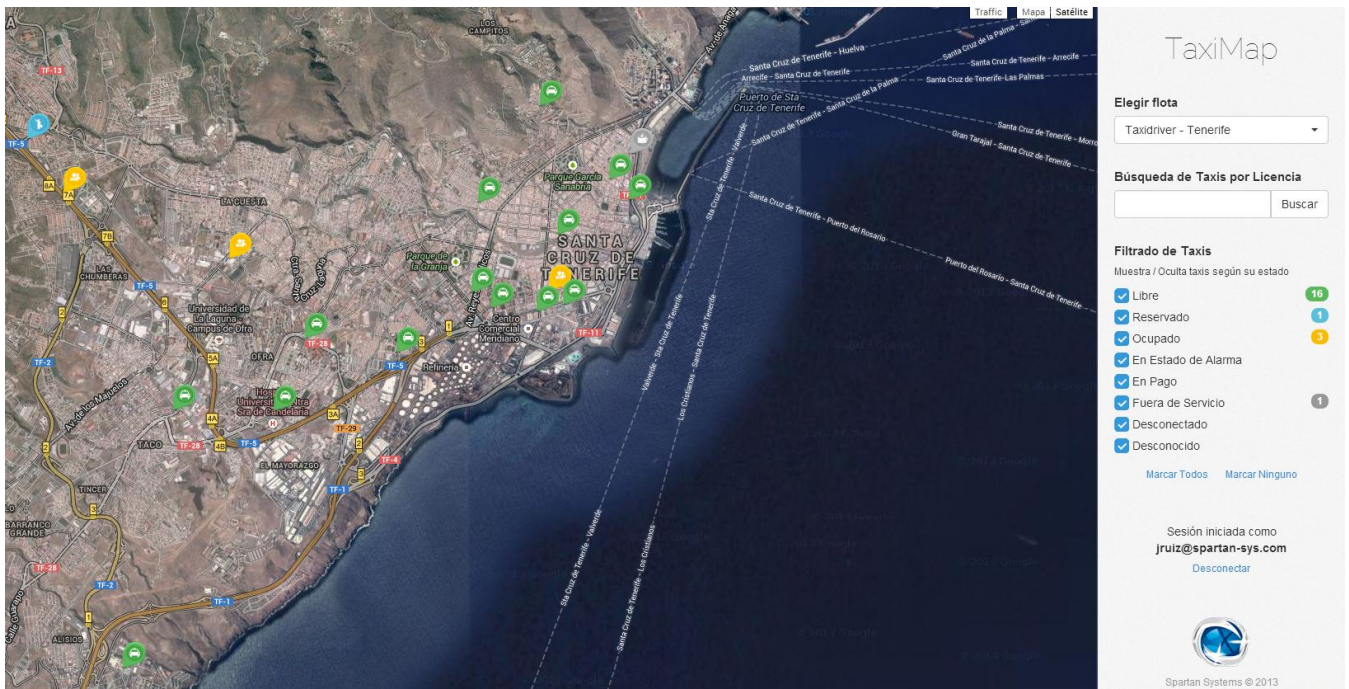
**Filtrado de Taxis**  
Muestra / Oculta taxis según su estado

- Libre 16
- Reservado 1
- Ocupado 3
- En Estado de Alarma
- En Pago
- Fuera de Servicio 1
- Desconectado
- Desconocido

Marcar Todos Marcar Ninguno

Sesión iniciada como **jruiz@spartan-sys.com**  
Desconectar

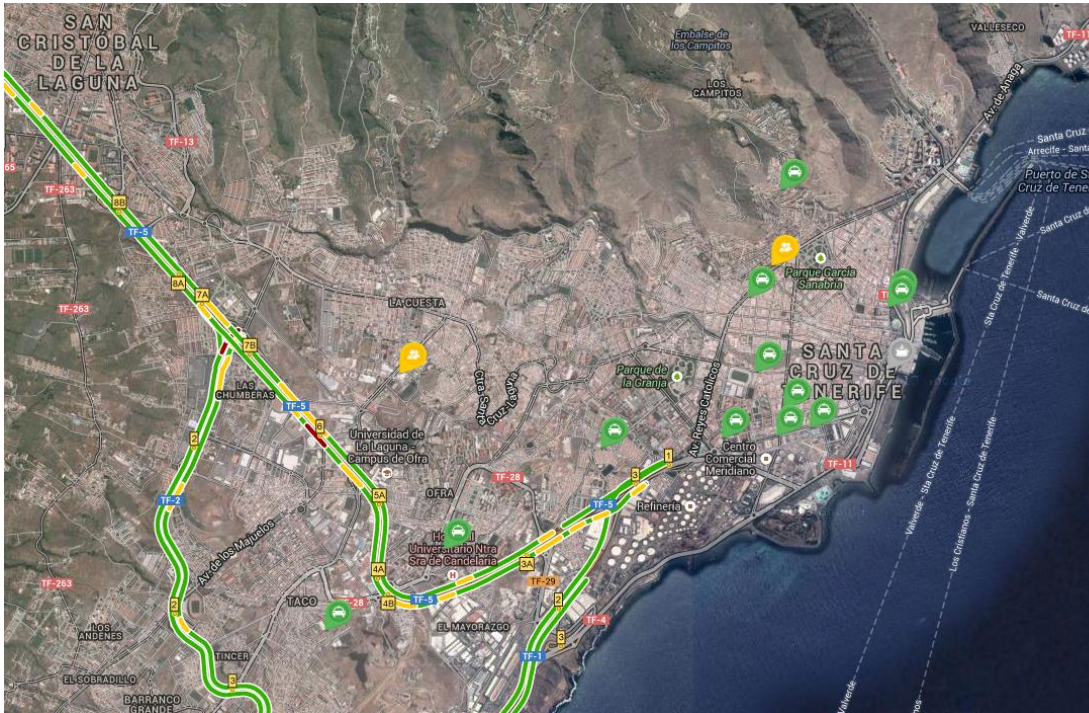
Spartan Systems © 2013



Gran nivel de detalle de zoom:



Información de tráfico de Google en tiempo real (donde está disponible):



Diferentes filtros y formas de búsqueda:

The image shows a mobile application interface for 'TaxiMap'. At the top, the logo 'TaxiMap' is displayed. Below it, there is a section titled 'Elegir flota' with a dropdown menu currently set to 'Taxidriver - Tenerife'. Underneath is a section for 'Búsqueda de Taxis por Licencia', featuring a text input field and a 'Buscar' button. The 'Filtrado de Taxis' section allows users to filter taxis by their status, with a sub-label 'Muestra / Oculta taxis según su estado'. A list of status options is provided, each with a checked checkbox and a corresponding count in a colored circle: 'Libre' (16), 'Reservado' (1), 'Ocupado' (3), 'En Estado de Alarma', 'En Pago', 'Fuera de Servicio' (1), 'Desconectado', and 'Desconocido'. At the bottom of this section are two buttons: 'Marcar Todos' and 'Marcar Ninguno'.

**TaxiMap**

**Elegir flota**

Taxidriver - Tenerife ▼

**Búsqueda de Taxis por Licencia**

Buscar

**Filtrado de Taxis**

Muestra / Oculta taxis según su estado

- Libre **16**
- Reservado **1**
- Ocupado **3**
- En Estado de Alarma
- En Pago
- Fuera de Servicio **1**
- Desconectado
- Desconocido

[Marcar Todos](#) [Marcar Ninguno](#)

Información del vehículo al hacer click:

